

PARKOVACÍ ASISTENT CBS-4N

SYSTÉM SESTÁVÁ Z NÁSLEDUJÍCÍCH HLAVNÍCH ČÁSTÍ:

- 4 zadní senzory {2 centrální (díl č.1) označeny černou barvou, 2 rohové (díl č.2) označeny modrou barvou} jsou instalovány v zadním nárazníku.
- Hlavní řídicí jednotka (díl č.8) je umístěna v zavazadlovém prostoru.
- Kabelový svazek (díl č.9).
- Reproduktor (díl č.3) s vestavěným výstražným světlem.

POPIS FUNKCE:

Po zařazení zpátečky se ozve kontrolní signál a aktivují se senzory. Překážky v kontrolované zóně jsou signalizovány akusticky reproduktorem a opticky červeným světlem na pouzdru reproduktoru. Čím rychlejší pípání (blikání), tím je překážka blíže. Zóny Z1, Z2, Z3 (viz. obrázek ZÓNY DETEKCE) jsou rozlišeny i výškou tónu. Souvislý tón - STOP zóna C.

UPOZORNĚNÍ: I s namontovaným parkovacím asistentem je třeba při manévrování bedlivě sledovat okolí vozidla. Malé překážky a tělesa s nízkou odrazivostí nemusí systém zachytit.

Distributor:

C.A.System s.r.o.
Chrástany 52
Praha-západ 252 19
tel: 220560056 mobil: 602221236
e-mail: meta@casystem.cz
www.casystem.cz

Prodejce:



MONTÁŽNÍ NÁVOD

Před montáží si pozorně prostudujte celý montážní návod. Vypněte zapalování. Rozmístění jednotlivých částí systému je zřejmé z obrázku na str. 4 ZAPOJENÍ VE VOZE.

1. INSTALACE SENZORŮ:

POKUD INSTALUJETE SENZORY DO KOVOVÉHO NÁRAZNÍKU, MUSÍTE POUŽÍT PŘÍSLUŠNÉ ADAPTÉRY (PŘÍSLUŠENSTVÍ).

- Podmínky pro umístění senzorů v nárazníku jsou na obrázku na straně č. 4. Vyberte vhodný typ držáků a označte středy otvorů. Pro držák (díl č.10) vyvrtejte otvory průměr 18 mm, pro držák (díl č.11) otvory o průměru 22 mm. Pro držáky (díl č.4 a 5) vyvrtejte otvory o průměru 24 mm. Pro tyto držáky je třeba ve vyvrtném otvoru propilovat hrany v místech označených šipkami fixující držák v dané poloze. Pokud nejsou otvory propilovány, dochází k přílišnému tlaku držáku na senzor a to způsobuje falešné signalizace překážky. Senzory nelze montovat na vozidle kde je trvale tažné zařízení v úrovni s parkovacími senzory.

V některých případech může díky testovacímu signálu řídicí jednotky vozu pro žárovky, docházet k rušení funkce jednotky parkovacích senzorů. Tento problém je odstraněn pro vozidla koncernu VW. Pokud by se stejný problém objevil na vozidle jiné značky, lze jej vyřešit použitím dodatečného relé.

Důležité!

Za každým senzorem (směrem do vozidla) namontovaným v nárazníku musí být volný prostor přibližně 2-3 cm.

Parkovací senzory nelze montovat na vozidle vybaveném rámem na nárazníku. Konstrukce rámu zasahuje do zóny sledované senzory a v provozu může docházet k signalizaci falešné překážky.

- Senzory, případně i držáky (díl č.4 a 5) nalakujte dle barvy nárazníku. Před lakováním aplikujte vhodný primer na plasty nebo Primer (díl č.13). Vrstva laku musí být max.100 mikrometrů a nesmí propojit vlastní snímač s jeho gumovým pouzdem.
- Na držáky (díl č.10 a 11) naneste Primer (díl č.13). Nechejte zaschnout nejméně 1 minutu. Nalepte samolepky (díl č.12).
- Před lepením držáků (díl č.10 a 11) do nárazníku očistěte okolí otvorů a naneste Primer (díl č.13). Nechejte zaschnout nejméně 1 minutu. Vložte senzor do držáku, odstraňte krycí fólii, vsuňte senzor do otvoru a držák pevně přitiskněte.
- Držáky vždy orientujte tak, aby konektor senzoru vycházel vodorovně.
- Modré senzory umístěte do rohů zadního nárazníku a černé senzory do středu zadního nárazníku.

2. INSTALACE ŘÍDÍCÍ JEDNOTKY:

- Zvolte vhodné umístění řídicí jednotky v zavazadlovém prostoru.
- Svorkovnici zadního kabelového svazku umístěte v zavazadlovém prostoru. Připojte modro/černý vodič ke zpětnému světlometu. Připojte hnědý vodič ke kostře vozu. Zapojte 3 pólový červeně označený konektor do červeně označené zásuvky na řídicí jednotce.
- Reprodukter přilepte na vhodné místo v interiéru vozu. Pro využití červeného výstražného světla je třeba reproduktor umístit viditelně. Zapojte 2 pólový žlutě označený konektor do jedné (dle zvolené hlasitosti) ze žlutě označených zásuvek na řídicí jednotce.
- Zapojte 2 pólové konektory kabelů senzorů do zásuvek na řídicí jednotce. Barevné označení konektorů kabelů senzorů musí odpovídat barevnému označení zásuvek na řídicí jednotce.

ŘEŠENÍ PROBLÉMŮ

- Ozve-li se 3 sekundy trvající chybový tón po zařazení zpátečky, došlo k odpojení nebo poškození některého senzoru. Vadný senzor je automaticky vypnut a systém dále funguje omezeně, což je signalizováno cvakáním v reproduktoru. Pohybujte vhodným předmětem směrem k jednotlivým senzorům pro identifikaci vadného senzoru. Senzor který správně neindikuje překážku je vadný. Pamatujte že dosah rohových senzorů je 55cm a nemá tudíž smysl testovat je ve větší vzdálenosti.
Dosah senzorů je redukován na 1m pokud je vadný středový senzor.
Chybový tón může být zapříčiněn i nesprávnou instalací senzorů. Zkontrolujte zapojení.
- Dochází-li k nepravdělné falešné indikaci překážky, může jít o některý z těchto problémů:

Námraza, voda, nebo nečistota na senzorech	Očistěte senzory
Senzory umístěny příliš nízko	Použijte úhlové držáky (díl č.5 nebo 11) k naklonění osy senzorů vzhůru
Zadní strana senzorů v kontaktu s karoserií vozu	Vytvořte mezeru mezi senzorem a karoserií

- Pokud zařízení v provozu signalizuje překážku trvale za vozidlem, je možno tento stav zlepšit aktivací funkce korekce vyzářovací charakteristiky.
Pro aktivaci funkce postupujte následovně:
 1. Zapněte zapalování a zařad'te zpátečku. Ozve se aktivační tón a probíhá signalizace překážky.
 2. Stiskněte tlačítko korekce v pravém horním rohu na řídicí jednotce po dobu cca 2 sec. Ozve se krátké pípnutí, nebo aktivační tón. Opusťte prostor v dosahu senzorů a ponechejte prostor bez dalších překážek.
 3. Vyřad'te zpátečku, nastartujte vozidlo a zařad'te znovu zpátečku. Systém nastaví nové parametry a změnu potvrdí standardním zvukovým signálem následovaným krátkým pípnutím. Pokud je aktivace funkce neúspěšná, ozve se 3 sec. dlouho trvající tón a jednotka se vrátí do továrního nastavení.
 4. Vyřad'te zpátečku
 5. Zařad'te zpátečku a zkontrolujte funkci
- Pokud je vozidlo startováno se zařazenou zpátečkou, může dojít díky poklesu napětí během startování k omezení funkce parkovacích čidel. Z reproduktoru se neozve standardní kontrolní signál a dále je slyšet pouze slabé cvakání. V tuto chvíli nejsou senzory aktivní a pro obnovení funkce zařízení je třeba zpátečku vyřadit a znovu zařadit.

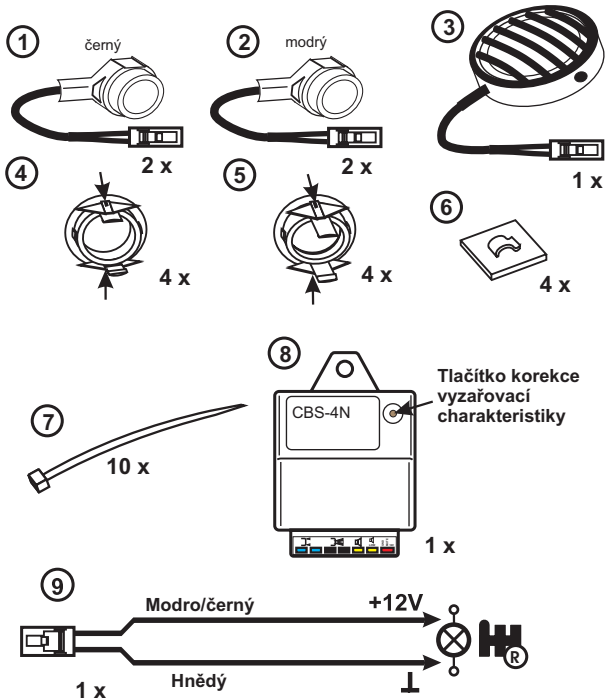
TECHNICKÉ ÚDAJE:

Napájecí napětí	10,8-15V
Odběr proudu (pouze při zapnutém zapalování)	100 mA max.
Rozsah provozních teplot	-25....+70 °C
Frekvence ultrazvuku	40 kHz

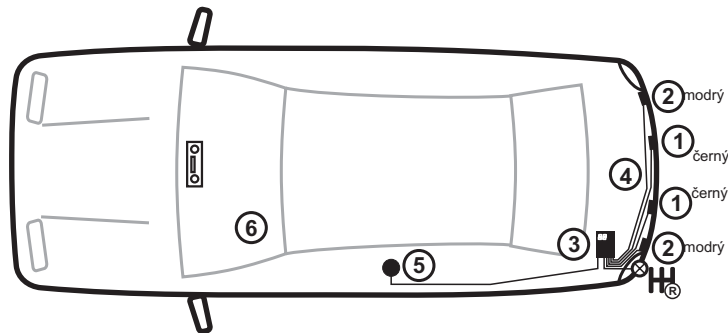
Tento výrobek je shodný s typem schváleným Ministerstvem dopravy České republiky pod číslem schválení ATEST 8SD č.2142.

PARKOVACÍ ASISTENT CBS-4N

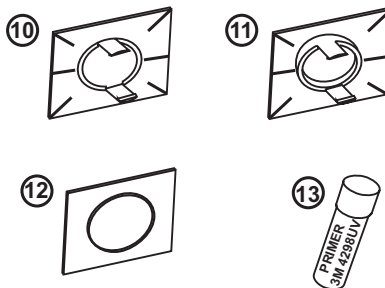
OBSAH SOUPRAVY



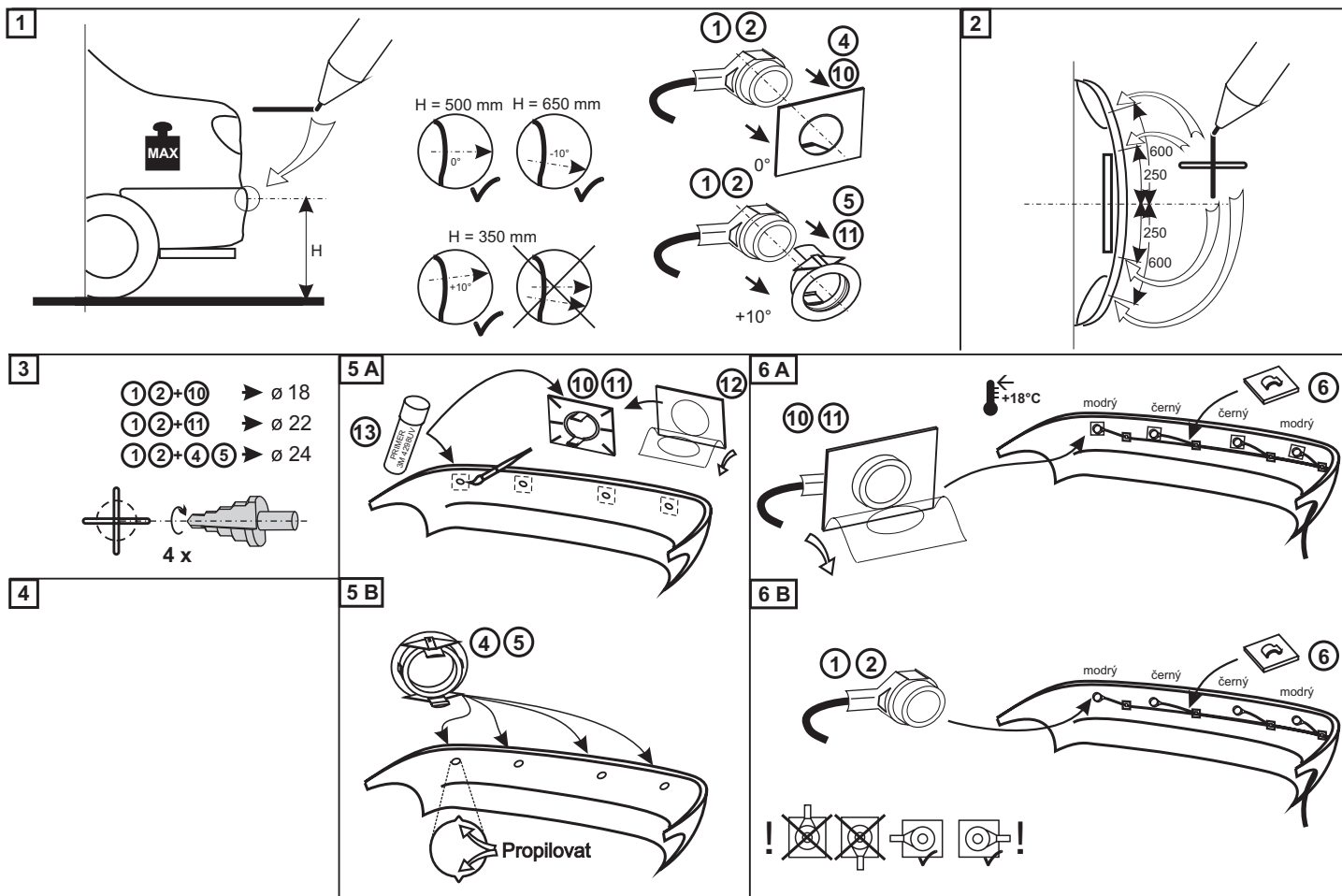
ZAPOJENÍ VE VOZE



MOŽNO DOKOUPIT



INSTALACE SENZORŮ



ZÓNY DETEKCE (TOVÁRNÍ NASTAVENÍ)

ZÓNA	C	Z1	Z2	Z3
vzdálenost (cm)	35	80	130	180

