

PARKOVACÍ ASISTENT FBSN-2FD

SYSTÉM SESTÁVÁ Z NÁSLEDUJÍCÍCH ČÁSTÍ:

- 2 přední senzory (díl č.1) (označeny zelenou barvou) jsou instalovány v předním nárazníku.
- Hlavní řídicí jednotka (díl č.2) s displejem a ovládacími tlačítky je umístěna pod palubní deskou.
- Přední kabelový svazek (díl č.3)
- Reproduktor (díl č.4)

POPIS FUNKCE:

Po zapnutí zapalování jsou aktivovány přední senzory. Ihned je zahájena detekce překážek a jejich signalizace. Překážky jsou signalizovány akusticky reproduktorem. Čím rychlejší pípání, tím je překážka blíže. Hlasitost reproduktoru lze nastavit (viz. kapitola Nastavení parametrů). Souvislý tón - STOP zóna FC. Rozsah jednotlivých zón lze přizpůsobit geometrii vozidla (viz. kapitola Nastavení parametrů). Překážky které se nepřibližují, jsou předními senzory signalizovány pouze ve STOP zóně.

Aby se zamezilo nežádoucí signalizaci, využijte možnosti deaktivace senzorů:

- **Automatická deaktivace** předních senzorů, překročí-li rychlost přibližně 10 km/h (připojení k signálu rychlosti vozidla).
- **Tlačítko** (příslušenství - obj. kód SW4-F) pro dočasnou deaktivaci předních senzorů. Svítící kontrolka na tlačítku indikuje, že jsou přední senzory aktivní. Krátkým stiskem (LED zhasne) deaktivujete přední senzory do příštího zapnutí zapalování. Senzory lze aktivovat kdykoli opakovaným stiskem tlačítka.
- **Časové okno** - není-li k dispozici signál o rychlosti vozidla. Přední senzory jsou pak aktivní pouze po zapnutí zapalování, nebo stisknutí tlačítka SW4-F. K deaktivaci dojde automaticky po určité době od zapnutí zapalování, nebo stisknutí tlačítka (viz. kapitola Nastavení parametrů).

Je-li využita funkce MUTE, dojde k automatickému ztlumení autorádia po dobu indikace překážek.

VÝSTRAHA: I s namontovaným Parkovacím asistentem je třeba při manévrování bedlivě sledovat okolí vozidla. Malé překážky a tělesa s nízkou odrazivostí nemusí systém zachytit.

Distributor:

C.A.System s.r.o.
Chrástany 52
Praha-západ 252 19
tel: 220560056, mobil: 602221236
e-mail: meta@casystem.cz
www.casystem.cz

Prodejce:

MONTÁŽNÍ NÁVOD

Před montáží si pozorně prostudujte celý montážní návod. Vypněte zapalování. Rozmístění jednotlivých částí systému je zřejmé z obrázku ZAPOJENÍ VE VOZE.

1. INSTALACE SENZORŮ:

POKUD INSTALUJETE SENZORY DO KOVOVÉHO NÁRAZNÍKU, MUSÍTE POUŽÍT PŘÍSLUŠNÉ ADAPTÉRY (PŘÍSLUŠENSTVÍ).

- **Upozornění:** Přední parkovací čidla nelze používat na vozidle vybaveném rámem na předním nárazníku. Konstrukce rámu zasahuje do zóny sledované snímači a v provozu může docházet k signalizaci falešné překážky.

- Podmínky pro umístění senzorů v náraznících jsou na obrázku na straně č.5. Vyberte vhodný typ držáků a označte středy otvorů. Pro držáky (díl č.5) vyvrtejte otvory průměr 18 mm, pro držáky (díl č.7 a 14) otvory o průměru 24 mm. Pro držáky (díl č.7 a 14) je třeba ve vyvrtaném otvoru propilovat otvory pro hrany (viz. díl č.7 a 14 místa označená šipkami v obsahu soupravy vyobrazeném na straně 5) fixující držák v dané poloze. Pokud nejsou otvory propilovány dochází k přílišnému tlaku držáku na čidlo a to způsobuje falešné signalizace překážky.

Čidla nelze montovat na vozidle kde je trvale tažné zařízení v úrovni s parkovacími snímači.

V případě, kdy ve vozidle jsou namontovány neoriginální xenonové světlomety, může díky nedodržení EMC docházet k rušení funkce předních čidel.

V některých případech může díky testovacímu signálu řídící jednotky vozu pro žárovky docházet k rušení funkce zadní jednotky parkovacích čidel. Tento problém je odstraněn pro vozidla koncernu VW. Pokud by se stejný problém objevil na vozidle jiné značky, lze jej vyřešit použitím dodatečného relé.

Důležité! Za každým senzorem (směrem do vozidla) namontovaným v nárazníku musí být volný prostor přibližně 2-3 cm. Parkovací čidla nelze používat na vozidle vybaveném rámem na nárazníku. Konstrukce rámu zasahuje do zóny sledované snímači a v provozu může docházet k signalizaci falešné překážky.

- Sensory, případně i držáky (díl č.7 a 14) nalakujte dle barvy nárazníku. Použijte přípravek (díl č.13). Před lakováním aplikujte vhodný primer na plasty nebo Primer (díl č.10). Vrstva laku musí být max. 100 mikrometrů a nesmí propojit vlastní snímač s jeho gumovým pouzdrem.

- Na držáky (díl č.5) naneste Primer (díl č.10). Nechejte zaschnout min. 1 minutu. Nalepte samolepky (díl č.6).

- Před lepením držáků (díl č.5) do nárazníku očistěte okolí otvorů a naneste Primer (díl č.10). Nechejte zaschnout min. 1 minutu. Vložte senzor do držáku, odstraňte krycí fólii, vsuňte senzor do otvoru a držák pevně přitiskněte. Držáky orientujte tak, aby konektor senzoru vycházel vodorovně.

2. INSTALACE KABELÁŽE:

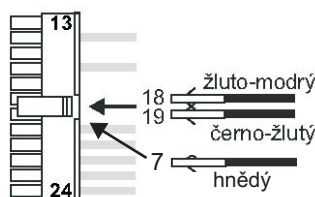
- Svorkovnici předního kabelového svazku umístěte pod palubní desku a kabely senzorů protáhněte přes motorový prostor do předního nárazníku. Připojte senzory podle délky kabelů. Připojte černo/modrý vodič k napětí +12V spínanému klíčem zapalování. Připojte hnědý vodič ke kostře vozu. Připojte černo/žlutý vodič k signálu rychloměru. Počet impulsů na 1 metr zadejte po ukončení montáže (viz. kapitola Nastavení parametrů). Připojte šedo/červený vodič ke vstupu MUTE autorádia.

- Reprodukter přilepte na vhodné místo pod palubní desku. Osad'te kontakty kabelu reproduktoru do přední svorkovnice:

žlutý vodič	pin č.15
modrý vodič	pin č.3

- Hlavní řídicí jednotku umístěte pod palubní desku tak, aby ovládací tlačítka a displej byly přístupné. Připojte svorkovnici předního kabelového svazku.

Zapojení tlačítka pro dočasnou deaktivaci předních senzorů ve svorkovnici předního kabelového svazku (příslušenství obj. kód SW4-F)



NASTAVENÍ PARAMETRŮ:

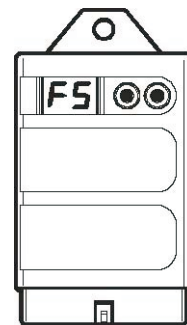
Hlavní řídicí jednotka FBSN-2FD je vybavena servisním displejem a dvěma tlačítky. To umožňuje zobrazit a upravit některé parametry zařízení.

POZOR! Neodborná manipulace s parametry může vážně omezit funkčnost zařízení!

V klidu displej zobrazuje:

FS TOVÁRNÍ NASTAVENÍ (FACTORY SETTINGS),
nebo

CS UŽIVATELSKÉ NASTAVENÍ (CUSTOM SETTINGS) - je-li jeden nebo více parametrů nastaveno odlišně od továrního nastavení



Dlouhým stiskem (delším než 2 sec.) kteréhokoli z tlačítek dojde k aktivaci servisního režimu. Displej zobrazuje číslo vybraného parametru.

01

Zvolte požadovaný parametr pomocí tlačítek - levým tlačítkem číslo parametru snižujete, pravým tlačítkem zvyšujete.

03

Dlouhým stiskem (delším než 2 sec.) kteréhokoli z tlačítek dojde k zobrazení hodnoty vybraného parametru. Hodnota bliká.



Změňte hodnotu parametru pomocí tlačítek - levým tlačítkem hodnotu parametru snižujete, pravým tlačítkem zvyšujete.



Dlouhým stiskem (delším než 2 sec.) kteréhokoli z tlačítek dojde k uložení nové hodnoty a návratu na zobrazení čísla vybraného parametru.

03

K ukončení servisního režimu dojde automaticky, pokud není po určité době stisknuto žádné tlačítko.

CS

Obnova továrního nastavení: Současným dlouhým stiskem (delším než 2 sec.) obou tlačítek.

FS

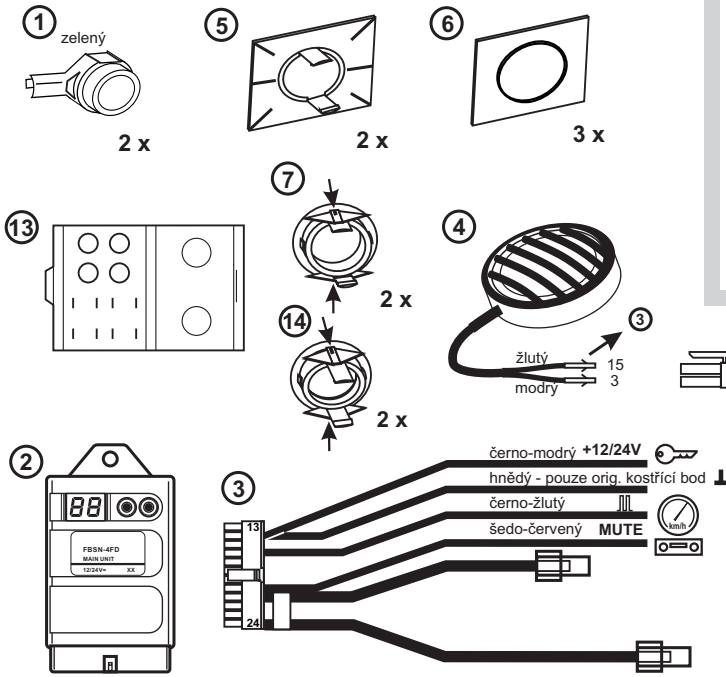
PŘEHLED PARAMETRŮ:

ČÍSLO	POPIS PARAMETRU	ROZSAH NASTAVENÍ	TOVÁRNÍ N.	POZNÁMKA
01	hlasitost reproduktoru	0, 1, 2	2	0=vyp., 1=nízká, 2=vysoká
03	dosah předních rohových senzorů	50-95 cm	80	
07	STOP zóna předních rohových senzorů	25-50 cm	25	
11	počet impulsů rychlostního signálu	1-99 (imp./m)	3	
12	zpoždění deaktivace předních senzorů	0, 10-60 sec.	0	0=funkce neaktivována
15	servisní displej	0, 1, 2, 3	0	
		0=funkce neaktivována 1=displej zobrazuje vzdálenost nejbližší překážky vpředu (cm) 3=vypočtená rychlost vozidla (km/h) (Kontrola signálu rychloměru a nastavení parametru 11)		

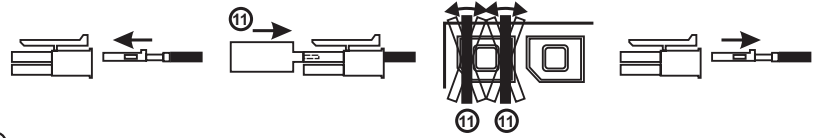
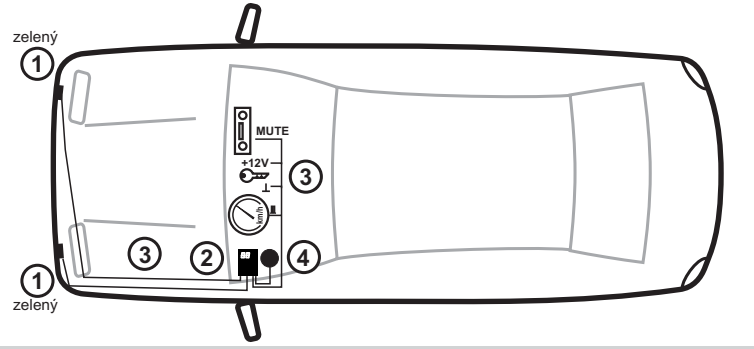
Poznámka: STOP zóna = vzdálenost od senzoru, od níž je překážka indikována souvislým tónem.

PARKOVACÍ ASISTENT FBSN-2FD

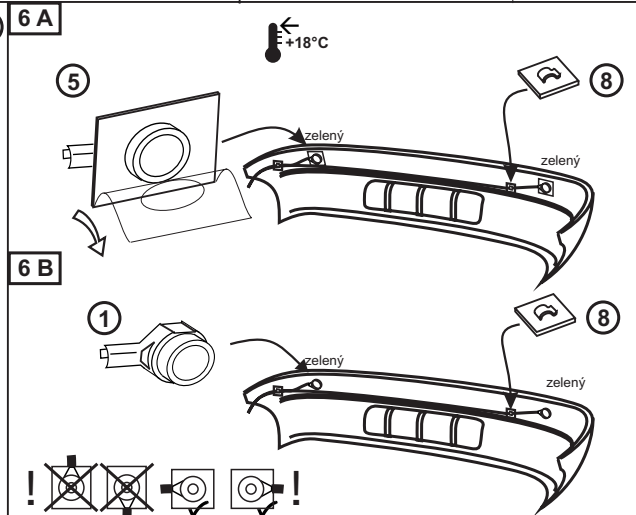
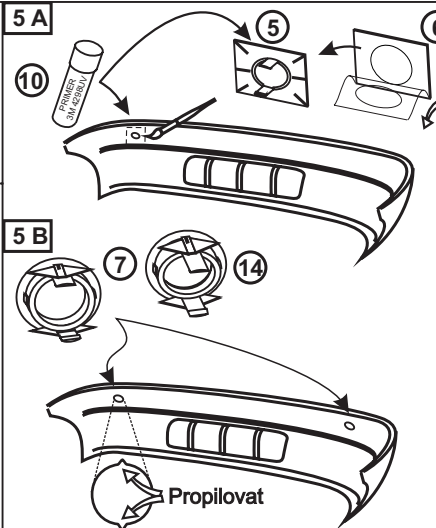
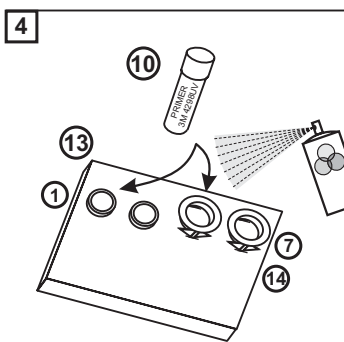
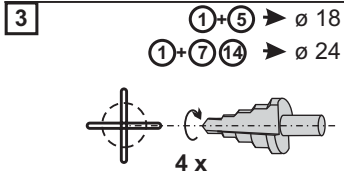
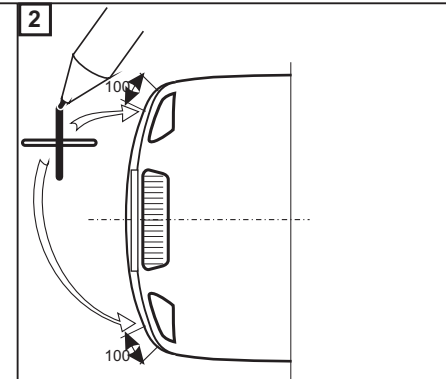
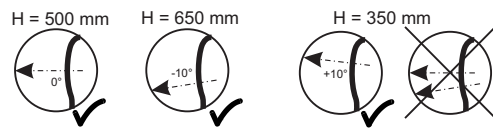
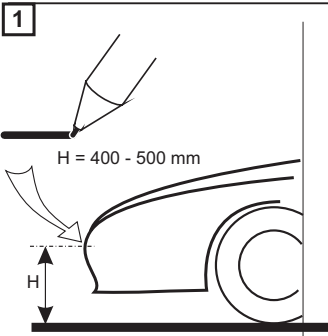
OBSAH SOUPRAVY



ZAPOJENÍ VE VOZE



INSTALACE SENZORŮ



ZÓNY DETEKCE (TOVÁRNÍ NASTAVENÍ)

ZÓNA	FC F1
vzdálenost (cm)	25 55

