

PARKOVACÍ ASISTENT FBSN-4D

SYSTÉM SESTÁVÁ Z NÁSLEDUJÍCÍCH ČÁSTÍ:

- 4 zadní senzory {2 centrální (díl č.1) označeny černou barvou, 2 rohové (díl č.2) označeny modrou barvou} jsou instalovány v zadním nárazníku.
- Hlavní řídicí jednotka (díl č.3) s displejem a ovládacími tlačítky je umístěna v zavazadlovém prostoru.
- Zadní kabelový svazek (díl č.4).
- Reproduktor (díl č.5) s vestavěným výstražným světlem.

POPIS FUNKCE:

Po zařazení zpátečky se ozve kontrolní signál a aktivují se senzory. Překážky jsou signalizovány akusticky reproduktorem a opticky červeným světlem na pouzdru reproduktoru. Čím rychlejší pípání (blikání), tím je překážka blíže. Hlasitost reproduktoru lze nastavit (viz. kapitola Nastavení parametrů). Zóny R1, R2, R3 (viz. obrázek ZÓNY DETEKCE) jsou rozlišeny i výškou tónu. Souvislý tón - STOP zóna RC. Rozsah jednotlivých zón lze přizpůsobit geometrii vozidla (viz. kapitola Nastavení parametrů).

Deaktivaci senzorů je možno provést připojením vstupu DISABLE, svorkovnice (díl č.4 pin č.19), ke kostře vozu (pin č.7). Senzory lze deaktivovat přepínačem (příslušenství, objednáací kód SW4-B), nebo zásuvkou tažného zařízení.

Je-li využita funkce MUTE, dojde k automatickému ztlumení autorádia po dobu indikace překážek

VÝSTRAHA: I s namontovaným Parkovacím asistentem je třeba při manévrování bedlivě sledovat okolí vozidla. Malé překážky a tělesa s nízkou odrazivostí nemusí systém zachytit.

Distributor:

C.A.System s.r.o.
Chrástany 52
Praha-západ 252 19
tel: 220560056 mobil: 602221236
e-mail: meta@casystem.cz
www.casystem.cz

Prodejce:



MONTÁŽNÍ NÁVOD

Před montáží si pozorně prostudujte celý montážní návod. Vypněte zapalování. Rozmístění jednotlivých částí systému je zřejmé z obrázku na str.5 ZAPOJENÍ VE VOZE.

1. INSTALACE SENZORŮ:

POKUD INSTALUJETE SENZORY DO KOVOVÉHO NÁRAZNÍKU, MUSÍTE POUŽÍT PŘÍSLUŠNÉ ADAPTÉRY (PŘÍSLUŠENSTVÍ).

- Podmínky pro umístění senzorů v nárazníku jsou na obrázku na straně č. 5. Vyberte vhodný typ držáků a označte středy otvorů. Pro držáky (díl č.7 a 8) vyvrtejte otvory průměr 18 mm, pro držáky (díl č.10 a 11) otvory o průměru 24 mm. Pro držáky (díl č.10 a 11) je třeba ve vyvrtaném otvoru propilovat otvory pro hrany (viz. díl č.10 a 11 místa označená šipkami v obsahu soupravy vyobrazeném na straně 5) fixující držák v dané poloze. Pokud nejsou otvory propilovány dochází k přílišnému tlaku držáku na čidlo a to způsobuje falešné signalizace překážky.

Čidla nelze montovat na vozidle kde je trvale tažené zařízení v úrovni s parkovacími snímači.

V případě, kdy ve vozidle jsou namontovány neoriginální xenonové světlomety, může díky nedodržení EMC docházet k rušení funkce předních čidel.

V některých případech může díky testovacímu signálu řídicí jednotky vozu pro žárovky, docházet k rušení funkce zadní jednotky parkovacích čidel. Tento problém je odstraněn pro vozidla koncernu VW. Pokud by se stejný problém objevil na Vozidle jiné značky, lze jej vyřešit použitím dodatečného relé.

Důležité!

Za každým senzorem (směrem do vozidla) namontovaným v nárazníku musí být volný prostor přibližně 2-3 cm. Parkovací čidla nelze používat na vozidle vybaveném rámem na nárazníku. Konstrukce rámu zasahuje do zóny sledované snímači a v provozu může docházet k signalizaci falešné překážky.

- Senzory, případně i držáky (díl č.10 a 11) nalakujte dle barvy nárazníku. Použijte přípravek (díl č.17). Před lakováním aplikujte vhodný primer na plasty nebo Primer (díl č.14). Vrstva laku musí být max.100 mikrometrů a nesmí propojit vlastní Snímač s jeho gumovým pouzdrům.
- Na držáky (díl č.7 a 8) naneste Primer (díl č.14). Nechejte zaschnout nejméně 1 minutu. Nalepte samolepky (díl č.9).
- Před lepením držáků (díl č.7 a 8) do nárazníku očistěte okolí otvorů a naneste Primer (díl č.14). Nechejte zaschnout nejméně 1 minutu. Vložte senzor do držáku, odstraňte krycí fólii, vsuňte senzor do otvoru a držák pevně přitiskněte. Držáky orientujte tak, aby konektor senzoru vycházel vodorovně.
- Modré senzory umístěte do rohů zadního nárazníku a černé senzory do středu zadního nárazníku.

2. INSTALACE KABELÁŽE:

- Svorkovnici zadního kabelového svazku umístěte v zavazadlovém prostoru a kabely senzorů protáhněte do zadního nárazníku. Připojte senzory podle délky kabelů a podle rozlišovacích barev. Připojte černo/modrý vodič ke zpětnému světlometu. Připojte hnědý vodič ke kostře vozu. Připojte šedo/červený vodič ke vstupu MUTE autorádia. Osad'te pin tohoto vodiče do svorkovnice (díl č.4) na pozici č.20.
- Reproduktoři přilepte na vhodné místo v interiéru vozu. Pro využití červeného výstražného světla je třeba reproduktor umístit viditelně. Osad'te kontakty kabelu reproduktoru do svorkovnice:

Žlutý vodič	pozice č.15
Modrý vodič	pozice č.3
- Hlavní řídicí jednotku umístěte na vhodné místo v zavazadlovém prostoru a připojte svorkovnici zadního kabelového Svazku.

NASTAVENÍ PARAMETRŮ:

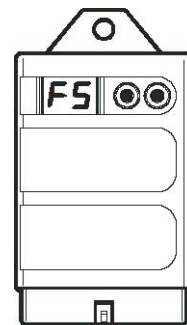
Hlavní řídicí jednotka FBSN-4D je vybavena servisním displejem a dvěma tlačítky. To umožňuje zobrazit a upravit některé parametry zařízení.

POZOR! Neodborná manipulace s parametry může vážně omezit funkčnost zařízení!

V klidu displej zobrazuje:

FS TOVÁRNÍ NASTAVENÍ (FACTORY SETTINGS),
nebo

CS UŽIVATELSKÉ NASTAVENÍ (CUSTOM SETTINGS) - je-li jeden nebo více parametrů nastaveno odlišně od továrního nastavení



Dlouhým stiskem (delším než 2 sec.) kteréhokoli z tlačítek dojde k aktivaci servisního režimu. Displej zobrazuje číslo vybraného parametru.

01

Zvolte požadovaný parametr pomocí tlačítek - levým tlačítkem číslo parametru snižujete, pravým tlačítkem zvyšujete.

03

Dlouhým stiskem (delším než 2 sec.) kteréhokoli z tlačítek dojde k zobrazení hodnoty vybraného parametru. Hodnota bliká.



Změňte hodnotu parametru pomocí tlačítek - levým tlačítkem hodnotu parametru snižujete, pravým tlačítkem zvyšujete.

90

Dlouhým stiskem (delším než 2 sec.) kteréhokoli z tlačítek dojde k uložení nové hodnoty a návratu na zobrazení čísla vybraného parametru.

03

K ukončení servisního režimu dojde automaticky, pokud není po určité době stisknuto žádné tlačítko.

CS

Obnova továrního nastavení: Současným dlouhým stiskem (delším než 2 sec.) obou tlačítek.

FS

PŘEHLED PARAMETRŮ:

ČÍSLO	POPIS PARAMETRU	ROZSAH NASTAVENÍ	TOVÁRNÍ N.	POZNÁMKA
01	hlasitost reproduktoru	0, 1, 2	2	0=vyp., 1=nízká, 2=vysoká displej zobrazí 20 - 80
04	dosah zadních středních senzorů	120-180 cm	160	
05	dosah zadních rohových senzorů	50-95 cm	55	
08	STOP zóna zadních středních senzorů	35-70 cm	35	
09	STOP zóna zadních rohových senzorů	35-70 cm	35	
10	potlačení indikace rezervního kola	0, 1	0	0=funkce neaktivována 1=automatická převodovka
13	zpoždění aktivace zadních senzorů	0, 1	0	
15	servisní displej	0, 2	0	
		0=funkce neaktivována 2=displej zobrazuje vzdálenost nejbližší překážky vzadu (cm)		

Poznámka: STOP zóna = vzdálenost od senzoru, od níž je překážka indikována souvislým tónem.

POZNÁMKY K NASTAVENÍ PARAMETRŮ

- Parametr č.10. Pokud je funkce aktivována, dojde též k automatickému prodloužení stop zóny na 40 cm.
- Parametr č.13. Pokud je nastavena funkce automatická převodovka, dojde ke zpoždění aktivace čidel o 1 sec. Tím je odstraněna nežádoucí zvuková signalizace při průchodu řazení polohou "zpátečka".

ŘEŠENÍ PROBLÉMŮ

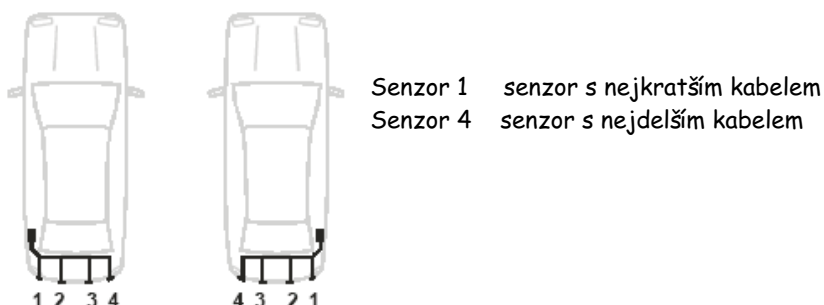
- Ozve-li se 3 sekundy trvající chybový tón po zařazení zpátečky, došlo k odpojení nebo poškození některého senzoru.

Číslo vadného senzoru je zobrazeno na displeji hlavní řídicí jednotky: **E!**

Je-li vadný nebo odpojený více než 1 senzor, displej zobrazuje postupně čísla všech vadných senzorů. Číslo vadného senzoru je indikováno rovněž akusticky počtem pípnutí, následujících po chybovém tónu.

Co nejdříve vyměňte vadný senzor, celé zařízení je mimo provoz!

Na vozidle jsou jednotlivé senzory očíslovány takto:



- Dochází-li k nepravděpodobné falešné indikaci překážky, může jít o některý z těchto problémů:

Námraza, voda, nebo nečistota na senzorech	Očistěte senzory
Senzory umístěny příliš nízko	Použijte úhlové držáky (díl č.8 nebo 10) k naklonění osy senzorů vzhůru
Zadní strana senzorů v kontaktu s karoserií vozu	Vytvořte mezeru mezi senzorem a karoserií

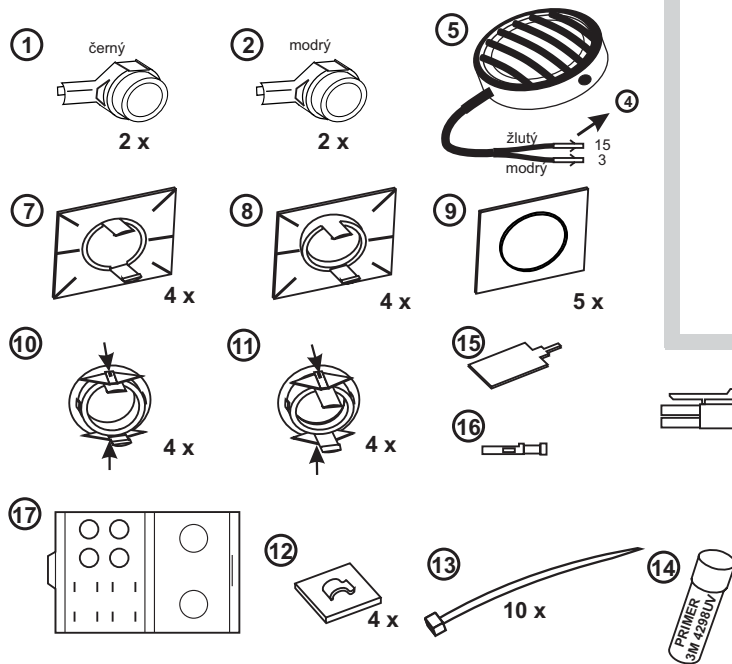
- Způsobuje-li vyčnívající díl na zádi vozidla nežádoucí indikaci překážky (např. rezervní kolo, tažné zařízení), nastavte servisní parametr č.10 na hodnotu 1 (viz. kapitola Nastavení parametrů).
- V případě potřeby odpojení některého vodiče od svorkovnice řídicí jednotky použijte přiložený vypichovací nástroj (díl č.15).
- V případě potřeby připojení některého vodiče ke svorkovnici řídicí jednotky použijte přiložený náhradní kontakt (díl č.16).

TECHNICKÉ ÚDAJE:

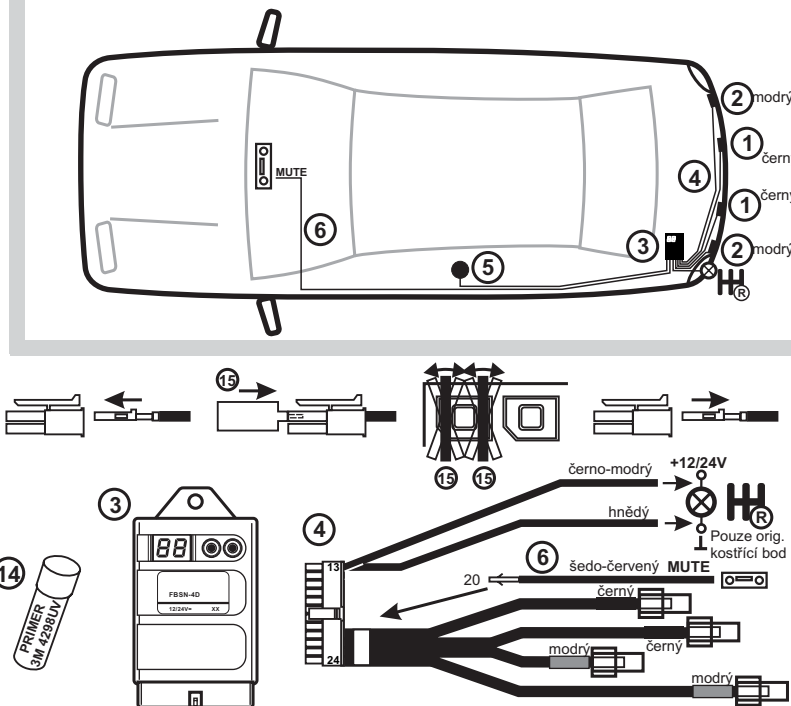
Napájecí napětí	9-30V
Odběr proudu (pouze při zapnutém zapalování)	350 mA max.
Rozsah provozních teplot	-25....+70 C
Frekvence ultrazvuku	40 kHz
Tento výrobek je shodný s typem schváleným Ministerstvem dopravy České republiky pod číslem schválení ATEST 8SD č.2142.	

PARKOVACÍ ASISTENT FBSN-4D

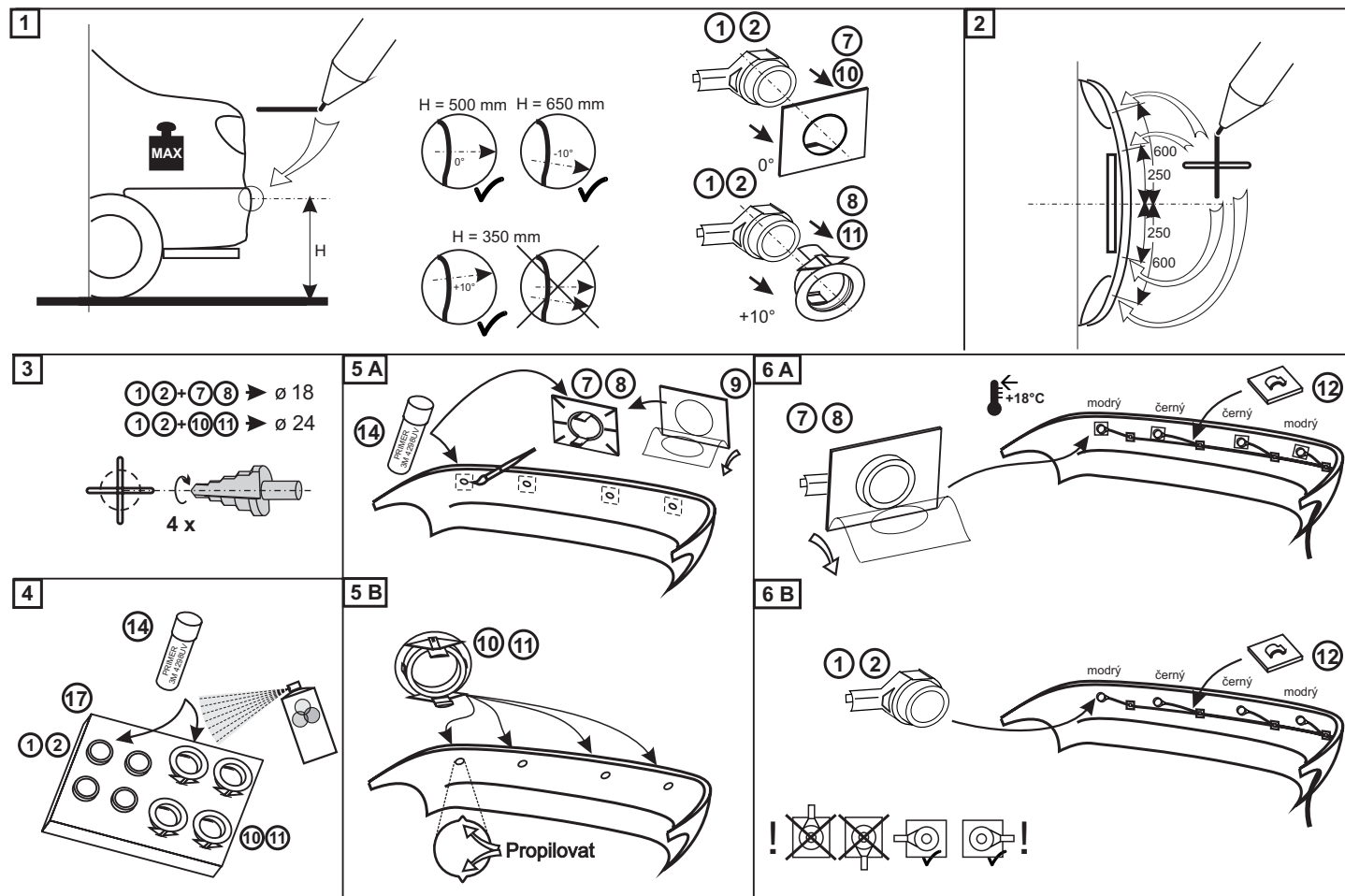
OBSAH SOUPRAVY



ZAPOJENÍ VE VOZE

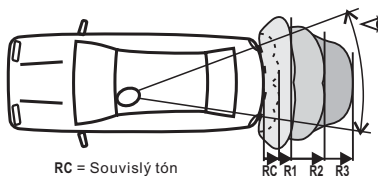


INSTALACE SENZORŮ



ZÓNY DETEKCE (TOVÁRNÍ NASTAVENÍ)

ZÓNA	RC	R1	R2	R3
vzdálenost (cm)	35	55	115	160



RC = Souvislý tón

