



Nastavte Rychlost Dotekem Prstu!

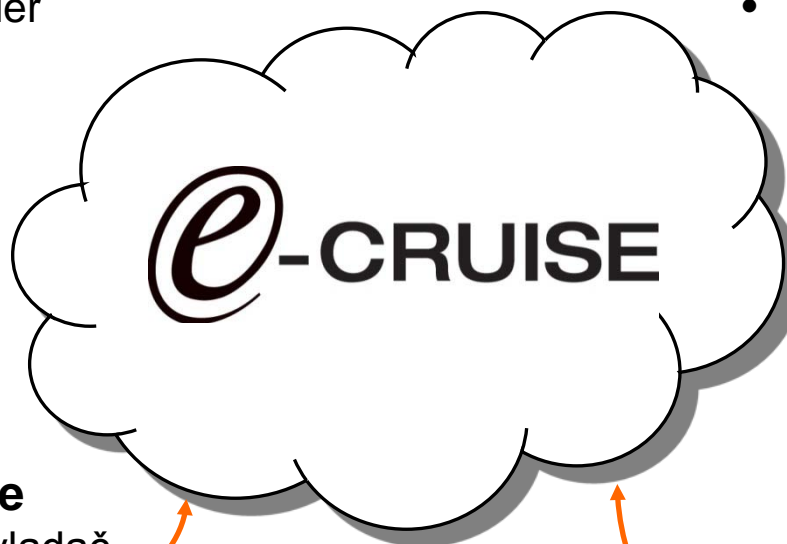
E-Cruise nastavuje standard pro
nejpokročilejší plně digitální systém
dostupný pro automobilový aftermarket.
E-Cruise je vyráběn v Dánsku.

Omezovače

- Fixní
- Vícenásobný
- Dobrovolný
- Transponder

Cruise Ovladač

- Paměť
- OEM Ovladač
- Universální Ovladač
- Diagnostika



Bluetooth Aplikace

- Cruise Dálkový ovladač
- Diagnostika
- Nástroje
- E-Drive omezovač (rodičovská kontrola)

Doplňkové Aplikace

- Tracking Systém
- Fleet Management Systém

Více než pouze Cruise Control...

- Omezovač Rychlosti – Více rychlostí
- Dobrovolný omezovač rychlosti
- Transpondér - omezovač
- Interface pro tracking systémy
- Bluetooth Aplikace



Omezovače & Cruise funkce

- Několik fixních nastavení omezení rychlosti (Úspora paliva až 37%*)
- Transpondér funkce – Omezovač rychlosti nebo funkce úplného vypnutí plynového pedálu pokud je auto mimo transpondér.
- 4 km/h před-omezovač
- Kombinovaný Cruise & Omezovač Rychlosti
- Cruise & Omezovač funkce nastavitelná od přibližně 20 - 25 km/h
- Omezovač rychlosti pro vozidla vybavená OE Cruise Ovladačem



*Fleet Van Magazine, England, april 2012

Cruise Control

- Samo učící funkce Cruise Ovladače
- Kontrola funkce signálu brzdy před zapnutím Tempomatu (pouze pokud je brzda na CAN). Jedná se o bezpečnostní funkci.
- Vylepšené Diagnostické funkce

EL-PAS E-Cruise II

Trouble shooting guide.

Enable Diagnostic mode:

- Put ignition on the vehicle
- Within 2 seconds, press and hold the ON function
- Wait until test LED lights up in RED color
- Release ON function
- Within 5 seconds
- Press and hold SET function
- The test LED lights up in ORANGE color
- Release SET function
- Within 5 seconds
- press RES function
- The test LED will flash in all 3 colors, provided that no inputs are activated. Otherwise the test LED will light up red.

Enter test 1 - Brake function:

- Activate RES briefly. Test LED will flash orange 1 time.
- Carbure installation: (Model no. starts with 150xxxx)
- Test LED lights up Red, and changes to green when pedal is depressed

1. Analing installation: (Model no. starts with 150xxxx)

- If both brake wires are installed correctly, the test LED will light up green.
- Hot side of brake is defective => test LED lights up red.
- Cold side of brake is defective => test LED lights up orange.
- Both sides of brake defective => test LED flashes all 3 colors.
- When brake pedal is depressed, the test LED lights up orange.

Enter test 2 - Clutch function:

- Activate RES briefly. Test LED will flash orange 2 times.
- CANbus installation: (Model no. starts with 150xxxx)
- Test LED lights up Red, and changes to green when pedal is depressed

1. Analing installation: (Model no. starts with 150xxxx)

- If clutch wires are installed correctly, the test LED lights up green.
- If clutch is defective, the test LED lights up red.
- When clutch pedal is depressed, the test LED lights up red.

Enter test 3 - Accelerator pedal function (the engine must not start):

- Activate RES briefly. Test LED will flash orange 3 times.
- The test LED will slowly flash red/green.
- Depressing the accelerator pedal will increase the frequency of the flashing.

Enter test 4 - VSS function (the engine must be running):

- Activate RES briefly. Test LED will flash orange 4 times.
- If VSS is on CAN, the test LED will flash green if correct ID is received.
- If VSS is analog, the test LED will flash green when vehicle is moved.

Enter test 5 - TACHO function (the engine must be running):

- Activate RES briefly. Test LED will flash orange 5 times.
- If TACHO is on CAN, the test LED will flash green if correct ID is received.
- If TACHO is analog, the test LED will flash green when RPM is raised.

Enter test 6 - Setup to Automatic gear:

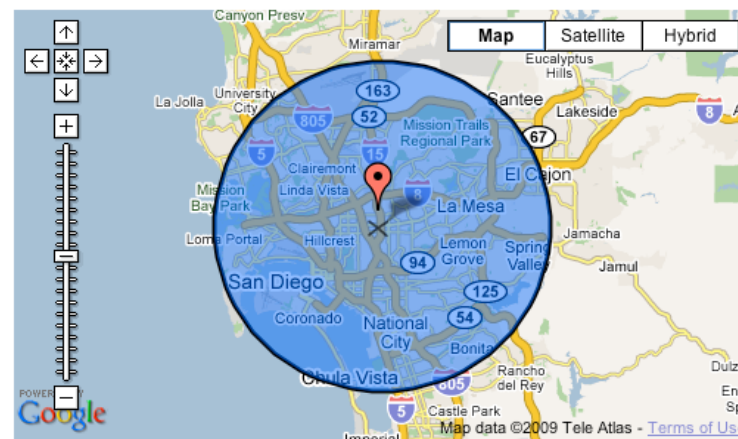
- Activate RES briefly. Test LED will flash orange 6 times. (Skip test, if car is manual gear).
- Activate and hold down the brake pedal.
- Activate SET briefly => test LED lights up red.
- Activate SET briefly again => test LED lights up orange. E-Cruise II is set for automatic gear. If res function is activated by mistake, the test procedure must be entered from start.
- Activate and hold down the brake pedal.
- Activate SET briefly => test LED lights up green.
- Activate SET briefly again => test LED lights up orange. E-Cruise II is set for manual gear.

LP
Lindgaard - Pedersen A/S
Phone +45 4344 8811 - www.el-pas.com

Doplňky

Interface pro doplňkovou aplikaci, např. Tracking Systémy a Fleet Management Systémy pomocí EC Smart Wire.

- Aktivace Omezení Rychlosti
- Nečinnost plynového pedálu



Technologie

- Výstup Otevřený Kolektor, nebo
- Signál ukostření (Omezovač rychlosti na EC-II se uvede v činnost odpojením kostření vodiče), nebo
- Speciální vývoj software

Světová novinka!



Pomocí...



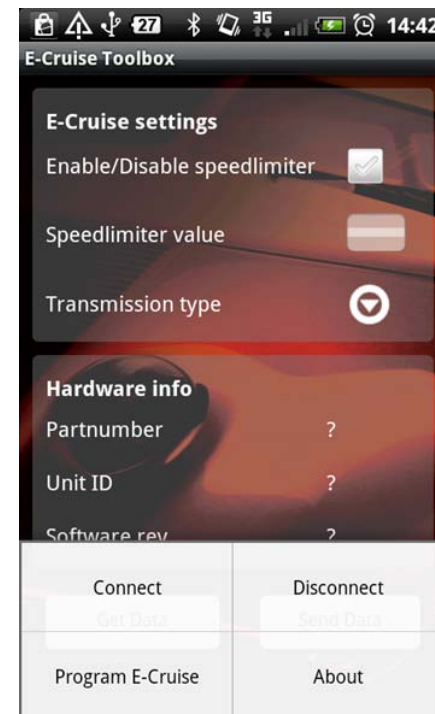
...Ovládání, nastavení a diagnostika tempomatu pomocí aplikace pro Android.

(Aplikace pro iPhone brzy dostupná!)



- Diagnostika & Nástroje

- Uživatelsky přívětivý interface / Jednoduchý Diagnostický nástroj
- Redukce času Technické Podpory
- Řešení Problému na místě
- 100% zpětná vazba
- On-line Podpora a Diagnosticska pomocí E-mailu
- Omezení Rychlosti & programování E-Cruise
- Vyžaduje EL-PAS Bluetooth Klíč



- Cruise Dálkový ovladač

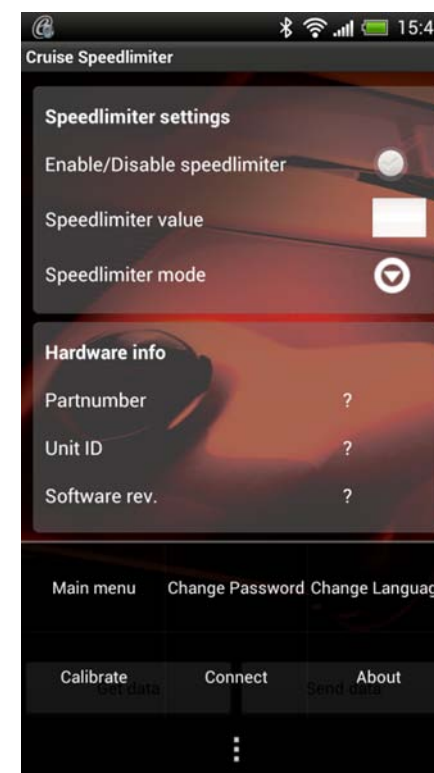
- Světově první Cruise Bluetooth Dálkový ovladač
- Virtuální Dálkový ovladač
- Stejné funkce jako klasický Cruise Ovladač
- Snadné ovládání na dotykovém displeji





- Ovládejte, Omezovač rychlosti pomocí Bluetooth

- Umožňuje rodičům omezit rychlost vozidla a přimět tak mladistvé řidiče k bezpečné jízdě
- Dává rodičům klidnou mysl
- Fleet majitelé mohou omezit maximální rychlost podle rychlostních zón/oblastí
- Dostupný pro vozidla s OE Cruise Ovladačem
- Bezpečná a na spotřebu šetrná jízda
- Zapnutí, vypnutí a update omezení rychlosti pomocí "telefonu rodičů"
- Omezení rychlosti vždy Zapnuto při nepřítomnosti "telefonu rodičů" ve vozidle
- Chráněno heslem



Pro bližší informace prosím kontaktujte:

C.A.System s.r.o.

Chrást'any 52

252 19 Praha - západ

Česká Republika

Mobil: +420 602 221 236

Tel: +420 220 560 056

E-mail: info@casystem.cz

www.casystem.cz